

## Polc összeállítása



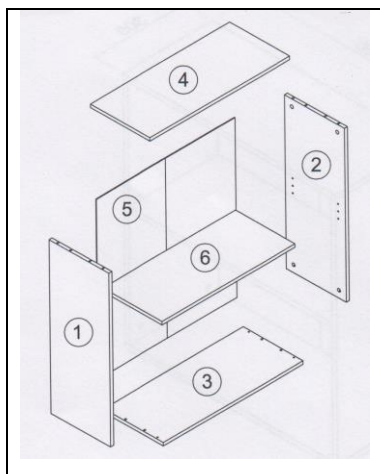
Ez egy csoportos feladat.  
15 perc van a megoldására.

Az áruházak sokszor úgynevezett lapra szerelt változatban árulják a bútorait, amiket egy útmutató szerint otthon kell összeállítani. Ezt könnyebb másokkal együtt csinálni, mint egyedül.

Állítsatok össze egy ilyen polcot!



Először nézzétek meg a kellékeket és a szükséges szerszámokat!

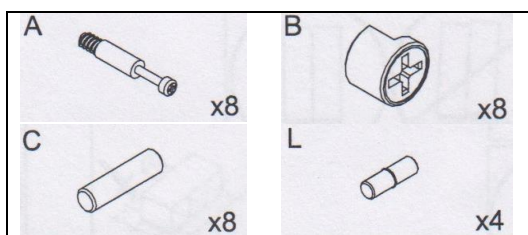


### A polc lapjai

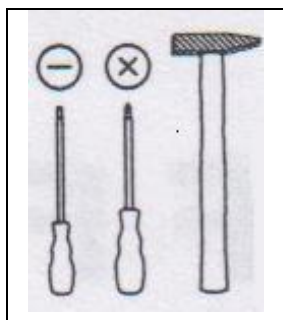
Sorszám	Az elem neve	Db	Méret (cm)
1	a polc bal oldala	1	750 x 296 x 15
2	a polc jobb oldala	1	750 x 296 x 15
3	a polc alja	1	700 x 297 x 15
4	a polc teteje	1	700 x 297 x 15
5	a polc hátulja	2	776 x 349 x 3
6	a polc középső lapja	1	666 x 295 x 15

Az 5-ös számú lapokat most NEM kell felhasználnotok. Ezeket tegyétek félre a munka megkezdése előtt!

### A szerelés apró kellékei



A szereléshez most csak ezeket az alkatrészeket kell majd használnotok. Válogassátok ki és tegyétek bele ezeket a nekik megfelelő dobozokba!



A csavarozáshoz két fajta csavarhúzóra lesz szükség.  
A fa tipliket és a fém polctartókat kalapáccsal üthetitek majd be.

Tanulmányozzátok a szerelési útmutatót!  
Beszéljétek meg, ki mit csinál és állítsátok össze a polcot!

**Figyelem:** A hátlapot **NE** szögezzétek rá!  
És a lábakat sem kell rácsavarozni az aljára!